









Kíbová pracovná plošina
Genie Z 51/30J RT

-  Pracovná výška 17,5m
-  Nosnosť: 227 kg
-  Pohon: Diesel




Terénna nožnicová plošina
Genie GS 4390 RT



-  Pracovná výška 15m
-  Nosnosť: 680 kg
-  Pohon: Diesel

Elektrická nožnicová plošina
JCB S3246E



-  Pracovná výška 12m
-  Nosnosť: 320 kg
-  Pohon: Električka

Mont-Alu, s.r.o.
Vrádište 269,
908 49 Vrádište

IČO: 36258474
DIČ: 2021788901
IČ DPH: SK2021788901

Rozmery

Pracovná výška max.	17.59 m
Maximálna výška platformy	15.59 m
Maximálny horizontálny dosah	9.37 m
Maximálny voľný priestor nahor a nadol	7.39 m
Dĺžka platformy	0.76 m
Šírka platformy	1.83 m
Výška - v zloženom stave	2.13 m
Dĺžka - v zloženom stave	7.58 m
Šírka	2.29 m
Rázvor náprav	2.03 m
Svetlá výška - stred	0.375 m

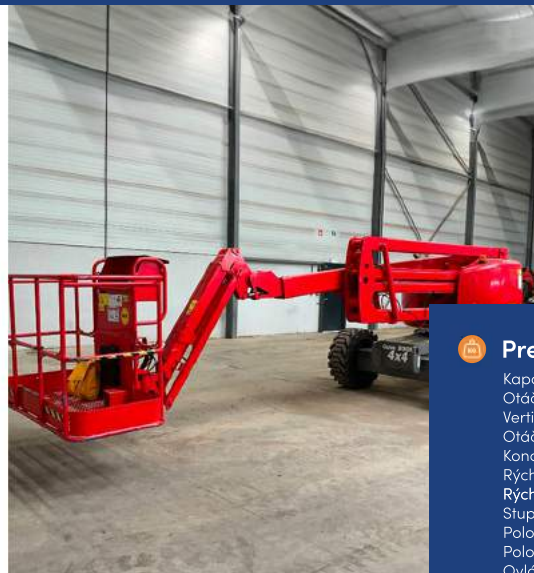


Napájanie

Napájací zdroj

Pomocná pohonná jednotka
Kapacita hydraulického nádrže
Kapacita palivovej nádrže

Deutz D2011 L03i 3-vaľcový
diesel 35,8 kW (48 k)
12 V DC
90.9 L
64.4 L



Prevádzkové vlastnosti

Kapacita zdvíhania	227 kg
Otáčanie platformy	160 °
Vertikálne otáčanie výložníka	135° (+78°/-57°)
Otáčanie otočného stola	355°
Koncová časť otočného stola	0
Rýchlosť pohonu - v zloženom stave	8 km/h
Rýchlosť pohonu - zvýšená	1 km/h
Stupňovitnosť - 4WD - v zloženom stave	45%
Polomer otáčania - vnútorný	1.68 m
Polomer otáčania - vonkajší	4.50 m
Ovládanie	12 V DC proporcionálne
Pneumatiky	315/55 D20 s penovou výplňou

Elektrická nožnicová plošina JCB S3246E

Rozmery

Pracovná výška max.	12 m
Maximálna výška platformy	10 m
Rozšírenie dosahu	0.9 m
Dĺžka (v zloženom stave)	2.39 m
Šírka (v zloženom stave)	1.15 m
Výška (v zloženom stave, sklopené zábradlia)	1.86 m
Výška (v zloženom stave, s rozloženými zábranami)	2.48 m
Váha	2.646 kg
Dĺžka platformy	2.25 m
Šírka platformy	1.15 m
Výška platformy	1.10 m
Kapacita nákladu	320 kg



Napájanie

Batéria (napätie, množstvo, Ah)
Napájacia jednotka (DC)
Vstupné / výstupné napätie nabíjačky

6Vx4 / 240 Ah
24 V / 3.3 kW
100 ~ 240 / 25 V



Prevádzkové vlastnosti

Max. Osoby na nástupišti (vo vnútri)	2
Max. Prípustná bočná sila (vnútorná)	400 N
Max. Prípustný sklon (predná/zadná časť)	3 °
Max. Prípustný sklon (strana)	1.5 °
Svetlá výška (zvyšená)	0.1 m
Rázvor náprav	1.85 m
Polomer otáčania (vonkajší)	2.35 m
Polomer otáčania (vnútorný)	0
Stupňovateľnosť	25 %
Maximálna rýchlosť jazdy (v zloženom stave)	3.2 km/h
Maximálna rýchlosť jazdy (zdvihnutá)	0.8 km/h
Rýchlosť stúpania (naložené)	53 ~ 58 s
Rýchlosť pádu (naložené)	40 ~ 45 s
Rozmery pevných pneumatík	380 x 125 mm
Objem hydraulického systému	22 / 5.8 L
Tlak v hydraulickom systéme	24 MPa

Rozmery

Pracovná výška max.	15.11 m
Výška podlahy koša max.	13.11 m
Výška podlahy koša v prepravnej polohe	1.80 m
Vonkajšia dĺžka zasunutého koša Superdeck	4.80 m
Verzia Superdeck rozšírená na oboch stranách	7.38 m
Dĺžka predĺženia koša (Superdeck) - vpredu	1.92 m
Dĺžka predĺženia koša (Superdeck) - vzadu	1.62 m
Šírka koša - vonkajšia	1.83 m
Celková výška v prepravnej polohe so zníženým zábradlím	2.93 m
Celková dĺžka stroja s podperami	4.88 m
Celková dĺžka s predĺžením (single deck)	5.40 m
Celková dĺžka s predĺžením (dual deck)	6.57 m
Celková šírka	2.34 m
Rázvor náprav	2.84 m
Svetlá výška podvozku	36 cm
Maximálne zaťaženie pneumatík	2 142 kg
Kontaktný tlak pneumatík	794 kPa



Napájanie

Napájací zdroj
Kapacita palivovej nádrže

Diesel
75.7 L



Prevádzkové vlastnosti

Počet osôb v koši max. (vnútri/vonku)	7/7
Nosnosť koša max.	680 kg
Nosnosť predĺženia koša max.	227 kg
Maximálna výška koša umožňujúca jazdu	9.14 m
Rýchlosť jazdy v prepravnej polohe	8 km/h
Rýchlosť jazdy vo zvýšenej polohe	1.1 km/h
Stúpanosť - v prepravnej polohe	50 %
Stúpanosť - v zvýšenej polohe	2.16 m / 5.33 m
Polomer otáčania - vonkajší/vnútorný	45/39 sec
Rýchlosť plného zdvíhu/spustenia koša	7.98 kPa
Tlak na podlahu	7° / 12°
Kompenzácia náklonu s podperami pozdĺžne/priečne max.	30 x 84 cm
Pneumatiky - terénne, plnené penou	113.6 L
Kapacita hydraulického nádrže	